

中古楽器買取サービス



楽器王

FC加盟のご案内

株式会社TOMONI

# 「楽器王」とは？

株式会社TOMONIが運営する楽器買取サービスです。  
FC加盟していただくと、「楽器王」の買い取りシステムをそのままご利用いただけます。

メリット  
1

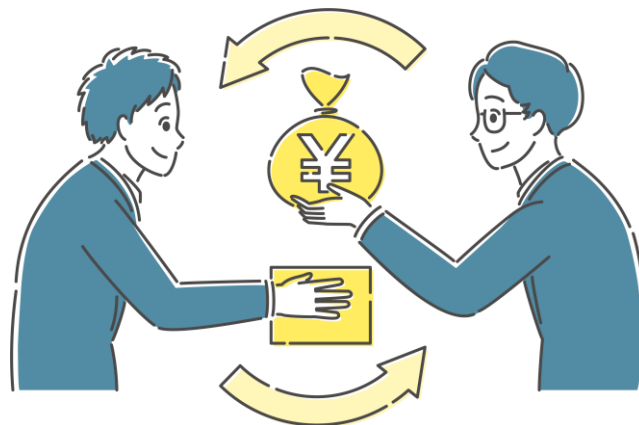
## 簡単査定



買い取りシステムは、画像を本部に送るだけ！簡単な手順で正確な査定が受けられます。

メリット  
2

## 本部買取制度



売りにくい商品は本部が買い取ります。査定に合った買取さえできれば売上につながる制度です！

メリット  
3

## 売り方は自由



買い取った商品は本部に売ってもよし、自分の販売チャンネルで自由に売るもよし！売り方に規約はありません。

**不況に強い中古楽器を商材にして、しっかり利益を出しましょう！**

# 「楽器王」のFC加盟はこんな方におすすめ！

「楽器王」のフランチャイズは下記のような方におすすめです。  
好きなことを仕事にしたい方、しっかり稼ぎたい方…など、まずはご相談ください。

こんな方におすすめ！

## 楽器・音楽を仕事にしたい



## 低予算で開業したい



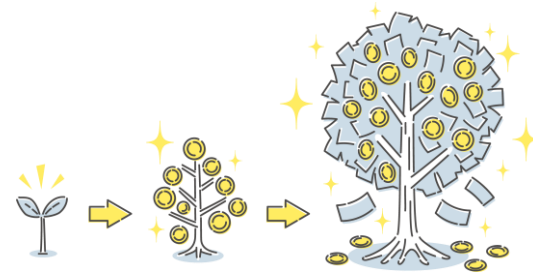
## 時間を有効に利用したい



## 副業をしたい



## 確実に利益を上げたい



# 年間売上イメージ

「楽器王」のフランチャイズに加盟いただいた場合の年間売上イメージです。  
平均粗利50%以上で、確実な収入源としていただくことができます。



A店

年間売上 **2,300万円**

開業 2年目

実店舗 あり

経費 1,000万円

粗利率 56.5%



B店

年間売上 **1,680万円**

開業 3年目

実店舗 なし

経費 790万円

粗利率 52.9%



C店

年間売上 **1,130万円**

開業 1年目

実店舗 あり

経費 560万円

粗利率 50.4%



平均粗利**50%以上**

# 開始までのプロセスと本部支援内容

フランチャイズとして加盟いただければ、営業開始まで本部がしっかりサポートいたします！  
初めての店舗経営や、フランチャイズ加盟でも安心です。

## 開始までのプロセス



## 本部の支援内容

	開業サポート (古物商の申請など)		販促グッズの支給
	集客メソッドの提案・ 運営のサポート		HP製作のサポート
	買取査定サービスの 利用		宣伝のサポート

※オールインワンプランの場合、販売先のサポートもあります。

# 買取のスキーム

開業後のお客様からの買取スキームは下記の通りです。

01

お客様ご来店



02

本部へ写真を送る



03

本部より買い取り価格提示  
(本部が加盟店から買い取る値段)



04

お客様へ買い取りの  
値段提示



05

買い取り成約



# 販売のスキーム

買取後の楽器販売方法は2つあります。

## 本部へ売る方法

買い取った楽器を本部へ発送。本部に到着後3営業日以内に口座へ送金します。



本部の査定額



お客様からの  
買取金額



加盟店利益

## 本部以外へ売る方法

買い取った楽器をネットオークション等に出品。出品後は各店舗での対応となります。



販売価格  
(値付け自由)



お客様からの  
買取金額



加盟店利益

※本部以外に売る場合でも当然査定システムの利用OK

## フランチャイズ概要(料金)

FC加盟料

33万円(税込)/初回のみ

サービス利用料

5.5万円(税込)/月

物件

- 店舗の設定規約はございません。
- 有店舗型では店舗選びのアドバイスをいたします。
- 無店舗型でも開業可能です。

イメージ

- 楽器王のロゴ・ポスターを掲示していただきます。





# 会社情報



会社名	株式会社 TOMONI
運営統括責任者名	大塚 真弘
所在地	〒700-0955 岡山県岡山市南区万倍43-1
古物商 許可証	第721010023310号 岡山県公安委員会
サービス名	楽器王
公開メールアドレス	info@kanngakki.jp

